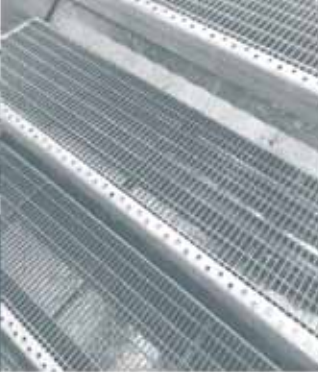




RAKA TRAPPOR FÖR BOSTAD, UTRYMNING & INDUSTRI STÅL





abc
SOLUTIONS



HAR DU HÖRT OM OSS?



Patric Winberg

Verkställande Direktör

patric@abcsolutions.se

Tel. 0571 - 18 10 77

ABC SOLUTIONS

Företaget för dig som vill ha en långsiktig produktion- och konstruktionspartner för ex trappor, räcken och gallerdurk. Vi levererar till både industri- och bostadsmarknaden.

Företaget startade i Norge 2006 under namnet ABC Metallprodukter AS. Firman var då ett renodlat konsultbolag för svetsverkstäder och byggare på den norska marknaden.

Efterfrågan från denna marknad av monteringsklara konstruktioner gjorde att vi bytte inriktning 2009. Från skiss till leverans av färdig produkt, klar att montera blev vårt arbetssätt.

2011 bytte firman namn till ABC Solutions och startade sitt första försäljningskontor i Sverige. Expansionen fortsätter då en konstruktion från ABC Solutions skall ses som det självklara valet när det gäller kvalitet, monteringsvänlighet och priseffektivitet.

Välkommen till oss.



78

77

76

75

74

73

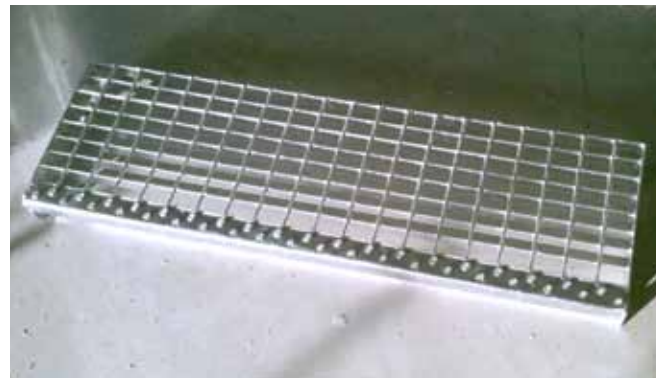
FRÅN FÖRSTA STEG - TILL TOPPEN

Trappor av stål tillverkas främst som industri- och utrymningstrappor. Som standard produceras de i varmförzinkat utförande för att klara av vårt tuffa nordiska klimat. Kan också levereras med en matchande hulör för att passa trappans ändamål. Våra trappor används i allt från lagerhallar till exklusiva hotell.



Monteringsklara trappor levereras normalt i lösa delar som byggsat, inklusive nödvändiga bult- detaljer och består av de nedan angivna "huvudkomponenter" som presenteras i denna broschyr.

Vagnstycken	... sid 7
Räckestyper	... sid 8-9
Steg och plan	... sid 10-11
Ytbehandling	... sid 12-13
Offertformulär	... sid 14



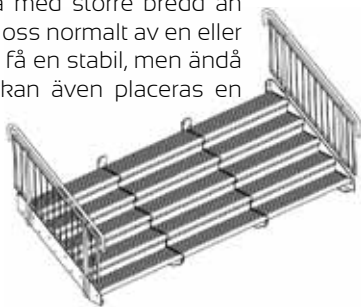


VANGSTYCKE

Kallas även för vangel eller trappvang, vilket är de sidostyckena i trappan som steg och ev plansteg fästes i eller på. Vangstycket kan ha olika utformning beroende på trappans önskade utseende.

EXTRA BRED TRAPPA MED FLER VANGLAR

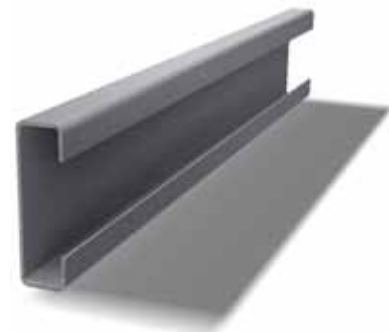
Ibland krävs en trappa med större bredd än vanligt. Då använder vi oss normalt av en eller flera mittvanglar för att få en stabil, men ändå lätt konstruktion. Det kan även placeras en "handledare" på mittvanglarna, som extra säkerhet.



C-PROFIL

Profilen kallas även WUC-profil och används vanligen i de flesta raka stål trappor.

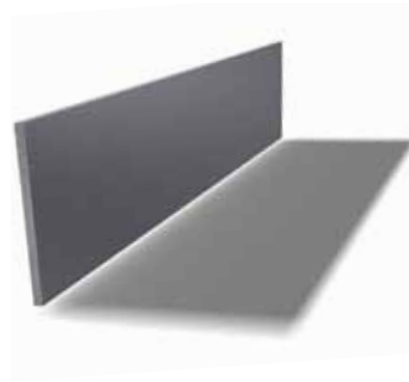
Profilen är framtagen för att få en lätt vikt, men ändå behålla stabiliteten.



PLATTSTÅL

Där det önskas maximal stegbredd och utrymmet är begränsat kan en vangle av plattstål vara att föredra.

Plattstålsvangeln är som regel tyngre i förhållande till bärigheten, vilket ger en högre vikt och ett högre totalpris på din trappa.



RÄCKET GER TRAPPAN RÄTT FUNKTION OCH PASSANDE UTSEENDE.

INDUSTRI



BAS 1

Enkel och priseffektiv lösning för industri- och utrymningstrappor. Standardlösning kommer med en stycken följare/knälist.

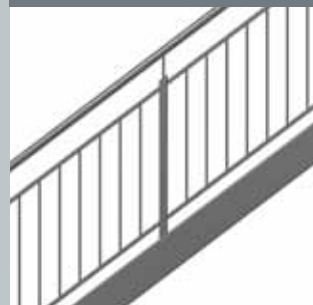
INDUSTRI



BAS 3

Vid enbart krav på industriutförande. Kan Bas 3, med trippel följare, vara ett fint alternativ.

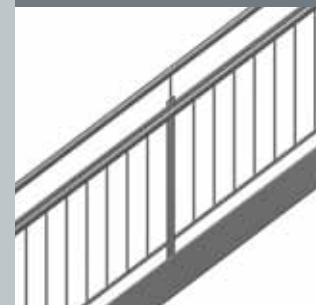
BARNSÄKERT



MODERN S

Räcket används som standard i ABC Solutions barnsäkra trappor. Handledarens position, 100 mm ovan fyllet, ger ett luftigt utseende.

BARNSÄKERT



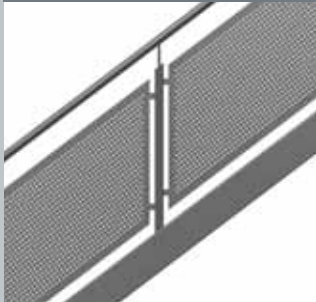
MODERN D

Barnsäkert räcke likt Modern S, men med dubbel handläppare. Utförandet underlättare för barn och äldre.

INDUSTRIELLT

Räckeslösningarna för industri kan också användas i utrymnings-trappor, förutsatt att barn ej vistas i dessa byggnader. Lösningen bygger helt på rundstål, vilket ger en viktmsäigt lätt konstruktion.

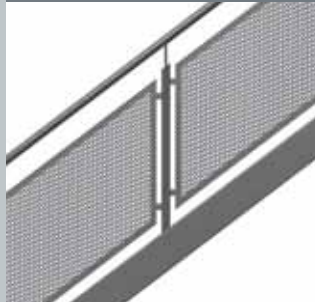
BARNSÄKERT



VARIA P

Räckefamiljen Varia ger bra variation. Varia P har fyllnad av perforerad plåt. Kan levereras som standardlösning eller med annan håldelning.

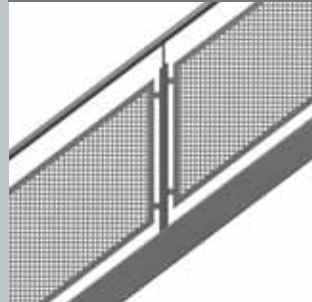
BARNSÄKERT



VARIA X

Barnsäkert räcke med fyllnad av sträckmetall. Kan levereras som standard eller med annan maskstorlek.

BARNSÄKERT



VARIA T

Varia T, för dig som vill ha ett räcke, med fyll av trådgaller. Standard 30x30x3 men kan varieras efter önskemål.

BARNSÄKERT

För ett barnsäkert utförande på trappan får ingen öppning vara större än 100 mm. Detta gäller såväl i räcke som mellan steg. Våra standardlösningar garanterar att dessa krav följs.

SPECIAL

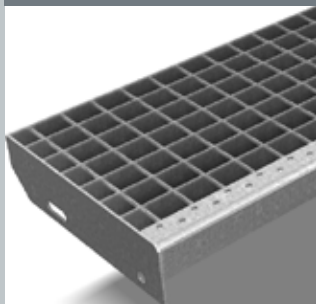


DIN DESIGN

Passar inget av våra räcken i standardsortimentet. Kontakta oss för önskemål. Plattstål, klargjort för glas, eller handledare av trä kanske?

RÄTT STEG FÖR TRAPPANS FUNKTION GÅR "HAND I HAND"

STANDARD



SGD 3438

Standardsteg för ett brett användningsområde. Industri, utrymning mm. Svetsad gallerdurk med hals säker framkant. Kan barnsäkras med sparkplåt.

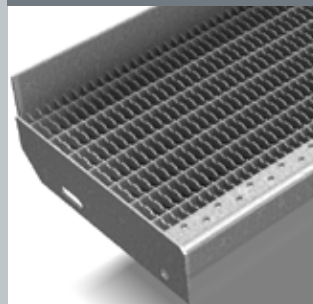
KLACK-/KULSÄKER



SGD 3419

Steg för industri där kulsäkerhet är ett krav, eller klacksäker exteriör bostadstrappa. Passar även utmärkt i lite högre utrymningstrappor. Levereras med hals säker framkant.

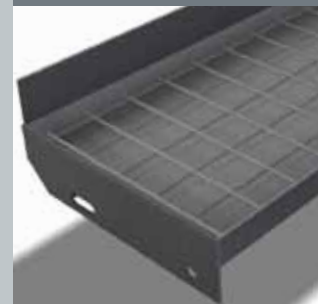
BOSTAD



LYX 3311s

Extra hals säkert steg som passar ypperligt för exteriör bostadstrappa, vid daglig användning. Masköppningen är enbart 30x9 vilket ger en god klacksäkring.

KLINKEL/BETONG



FÖR BETONG

Passar både för interiör- och exteriörtrappor. Steget fylls med betong och kan användas som sådan. Ger en stabil grund för plattsättning av klinkel eller terazzo.

ATT VÄLJA STEG

Välj rätt stegtyp till trappan. Önskar du rådgivning så är du varmt välkommen att kontakta oss. Ditt val av steg kan vara avgörande för upplevelsen att gå i trappa.

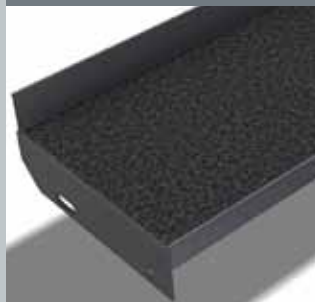
PLÅT



TÅRPLÅT

Används mestadels i torra industrimiljöer. Vid kyla eller väta kan steget bli halt. Fördelen med tårplåt är förhindrad genomsikt när så önskas.

LINOLIUM



FÖR MATTA

Steg av försänkt plåt för att senare montage av linolium eller annan matta. Mest återkommande försänkning är 3 mm, men kan varieras efter behov.

TRÄ



EKSTEG

Förse din interiörtrappa med ett trästeg. Stegramen kan förberedas för vilken tjocklek eller trätyp du önskar. Levereras som standard med exklusiva 40 mm. ek.

BARNSÄKRA STEG

Likt räcketts maximala öppning på 100 mm, gäller också detta krav mellan steghöjderna. Normalt svetsas en sparkplåt/sättsteg in i bakre delen av steget. Detta levereras självklart som standard när du beställer en barnsäker trappa från ABC Solutions.

SPECIAL



DIN DESIGN

Har du egna förslag på utformning? Kontakta ABC Solutions så skall vi hitta en lösning som passar dig och din trappa.

GRUNDMÅLAD

För platslackerad trappa, kan vi erbjuda den blåstrad och grundad. Då utförs sista strykningen efter montage. Denna lösning passar bäst för trappan i torra inomhusmiljöer, eftersom den inte rostskyddats med varmförzinkning.

RÄTT YTBEHANDLING FÖRLÄNGER LIVS- LÄNGDEN PÅ DIN STÅLTRAPPA

VARMFÖRZINKNING

Vanligaste och bästa ytbehandling mot rostangrepp. Hela produkten doppas i smält zink (450 °C) som tränger in överallt.

Legeringen som används består av zink, nickel och vismut. Metoden kallas även galvanisering eller kort "galv" i folkmun.



PULVERLACKERING

En blåstrad och pulverlackerad yta passar bäst inomhus, då den ej rostskyddas med varmförzinkning utan istället med ett vackert färglager.

Du kan få din trappa i valfri RAL eller NCS. Sandblästring innan lackering ger en jämn och fin yta.



PULVERLACKERING PÅ GALV MED GARANTI MOT FÄRGSLÄPP!

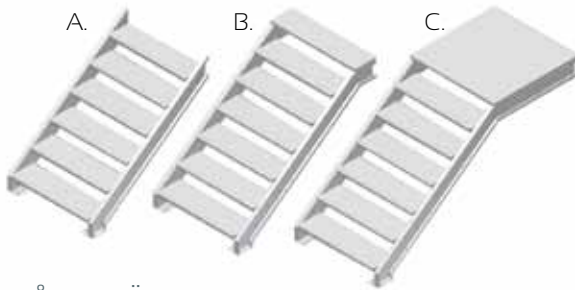
EDAB-METODEN

Pulverlackering på varmförzinkning är inga problem med "nya" EDAB-metoden. Vi använder en helt miljövänlig förbehandling, som bygger på ett nanokeramiskt skikt för maximal vidhäftning mellan "galv" och pulverlack.

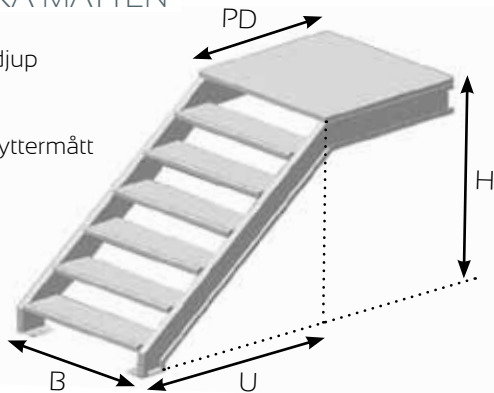
Förbehandlingen innehåller inga giftiga tungmetaller, är helt fosfatfri och innehåller heller inga organiska lösningsmedel. EDAB-metoden är alltså inte bara vacker att se på, den är även miljövänlig, ekonomisk och av unik kvalitet.



AVSTIGNING

SÅ BENÄMNS
DE OLIKA MÅTTEN

PD = Plandjup
H = Höjd
U = Utligg
B = Bredd yttermått



1. AVSTIGNING

- A. Bjälklag som sista steg
- B. Slutsteg
- C. Avstigningsplan

2. TRAPPANS MÅTT

H= Höjd: mm.
Anges golv till golv.

3= Bredd: mm.
Trappans yttermått.

PD= Plandjup: mm.

U= Utligg: mm.
Ange "S" för standard
vinkel 37 grader.

3. YTBEHANDLING

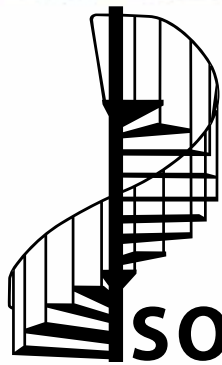
- Varmförzinkat
- Blästrat + Lackerat
- Varmförzinkat + Pulverlack enligt EDAB-metoden.
Ev färgkod: _____

4. Välj räcke (se sid 8-9)

- Bas 1
 - Bas 3
 - Modern S
 - Modern D
 - Varia P
 - Varia X
 - Varia T
 - Annan
- Vilken sida nerifrån önskas
räcket fästas:

5. Välj steg (se sid 10-11)

- SGD 3030
- SGD 3014
- LYX 3010s
- För betong
- Tårplåt
- För matta
- Eksteg
- Annan



abc

SOLUTIONS





Gallerdurk



Ståltrappor



Räcken



Sträckmetall



Entregaller-/produkter



Spiraltrappor



Ramper



Trådgaller

ABC Solutions

www.abcsolutions.se

Sverige

Moster Skuggas Väg 7 | 67141 Arvika | Tlf. 0571-18 10 77 | info@abcsolutions.se

Norge

Postboks 140 | 1412 Sofemyr | Tlf. +47. 67 11 00 90 | info@abcsolutions.no